

โครงสร้างการแบ่งส่วนราชการองค์การบริหารส่วนตำบลหลักแก้ว ประจำปีงบประมาณ ๒๕๖๖

ปลัดองค์การบริหารส่วนตำบล
(นักบริหารงานท้องถิ่น ระดับ กลาง)

หน่วยตรวจสอบภายใน
- งานตรวจสอบภายใน

รองปลัดองค์การบริหารส่วนตำบล
(นักบริหารงานท้องถิ่น ระดับ ต้น)

สำนักปลัด อบต.
(นักบริหารงานทั่วไป ระดับต้น)

กองคลัง
(นักบริหารงานคลัง
ระดับต้น)

กองช่าง
(นักบริหารงานช่าง
ระดับ ต้น)

กองการศึกษา ศาสนาและวัฒนธรรม
(นักบริหารงานการศึกษา
ระดับต้น)

กองสาธารณสุขและสิ่งแวดล้อม
(นักบริหารงานสาธารณสุข
ระดับต้น)

- งานบริหารทั่วไป
- งานวิเคราะห์นโยบายและแผน
- งานการเจ้าหน้าที่
- งานป้องกันและบรรเทาสาธารณภัย
- งานส่งเสริมอาชีพและพัฒนาสตรี
- งานสวัสดิการสังคมและพัฒนาชุมชน
- งานกิจการสภา อบต.
- งานนิติการ

- งานการเงิน
- งานบัญชี
- งานพัฒนาและจัดเก็บรายได้
- งานทะเบียนทรัพย์สินและพัสดุ

- งานควบคุมการก่อสร้าง
- งานออกแบบและควบคุมอาคาร
- งานประสานสาธารณสุขโรค

- งานบริหารการศึกษา
- งานส่งเสริมการศึกษา ศาสนาและวัฒนธรรม
- งานกิจกรรมพัฒนาเด็กและเยาวชน
- งานศูนย์พัฒนาเด็กเล็ก

- งานอนามัยและสิ่งแวดล้อม
- งานส่งเสริมสุขภาพและสาธารณสุข

โครงสร้างส่วนราชการองค์การบริหารส่วนตำบลหลักแก้ว

ปลัดองค์การบริหารส่วนตำบล
(นักบริหารงานท้องถิ่น ระดับ กลาง)

หน่วยตรวจสอบภายใน
(นักวิชาการตรวจสอบภายใน ปก/ชก) (ว่าง ๑)

รองปลัดองค์การบริหารส่วนตำบล
(นักบริหารงานท้องถิ่น ระดับ ต้น)

สำนักปลัด อบต.
(นักบริหารงานทั่วไป ระดับต้น)

กองคลัง
(นักบริหารงานคลัง ระดับ ต้น) (ว่าง)

กองช่าง
(นักบริหารงานช่าง ระดับต้น) (ว่าง)

กองการศึกษา ศาสนาและวัฒนธรรม
(นักบริหารงานศึกษา ระดับต้น) (ว่าง)

กองสาธารณสุขและสิ่งแวดล้อม
(นักบริหารงานสาธารณสุข ระดับต้น) (ว่าง)

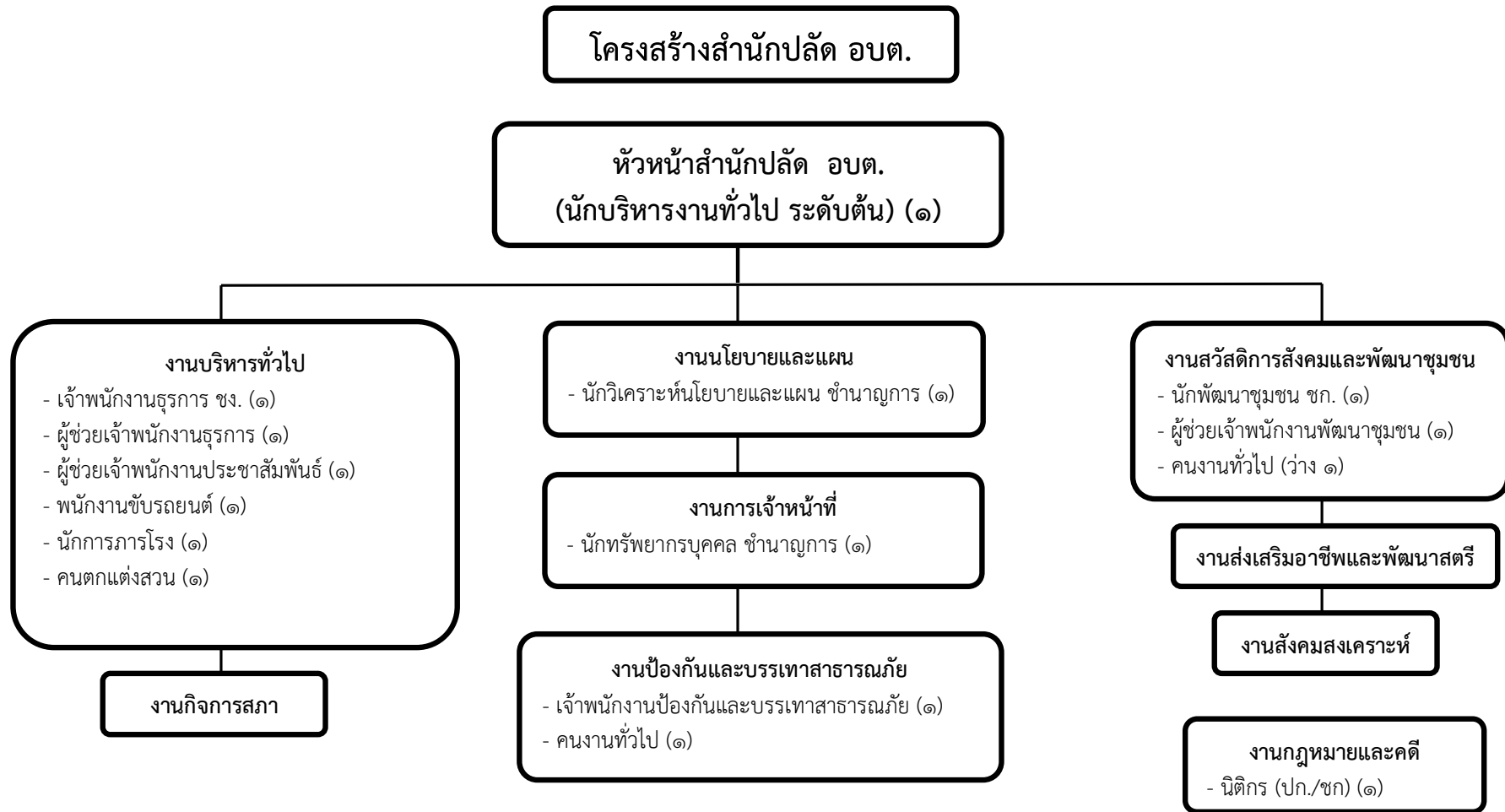
- ๑. นักวิเคราะห์นโยบายและแผน
- ๒. นิติกร (ปก./ชก) (๑)
- ๓. นักพัฒนาชุมชน ชำนาญการ (๑)
- ๔. นักทรัพยากรบุคคล ชำนาญการ (๑)
- ๕. เจ้าพนักงานธุรการ ชำนาญงาน (๑)
- ๖. ผู้ช่วยเจ้าพนักงานธุรการ (๑)
- ๗. ผู้ช่วยเจ้าพนักงานประชาสัมพันธ์ (๑)
- ๘. พนักงานขับรถยนต์ (๑)
- ๙. นักการภารโรง (๑)
- ๑๐. คนตักแต่งสวน (๑)
- ๑๑. คนงานทั่วไป (๒)
- ๑๒. ผู้ช่วยเจ้าพนักงานพัฒนาชุมชน
- ๑๓. เจ้าพนักงานป้องกันและบรรเทาสาธารณภัย (๑)

- ๑. นักวิชาการเงินและบัญชี ปฏิบัติการ (๑)
- ๒. เจ้าพนักงานจัดเก็บรายได้ ปฏิบัติงาน/ชำนาญงาน (ว่าง ๑)
- ๓. นักวิชาการพัสดุ ชำนาญการ (๑)
- ๔. เจ้าพนักงานพัสดุ (ปฏิบัติงาน/ชำนาญงาน (ว่าง ๑)
- ๕. ผู้ช่วยเจ้าพนักงานพัสดุ (๑)
- ๖. ผู้ช่วยเจ้าพนักงานจัดเก็บรายได้ (ว่าง ๑)

- ๑. นายช่างโยธา ชำนาญงาน (๑)
- ๒. นายช่างโยธา (ปฏิบัติงาน/ชำนาญงาน) (ว่าง ๑)
- ๓. ผู้ช่วยนายช่างโยธา (๑)
- ๔. ผู้ช่วยเจ้าพนักงานธุรการ (๑)
- ๕. พนักงานขับรถบรรทุกน้ำ (๑)
- ๖. คนงานทั่วไป (๒)
- ๗. วิศวกรโยธา (ปก./ชก.) (๑)
- ๘. พนักงานขับเครื่องจักรกลขนาดเบา (๑) (รถกระเช้าไฟฟ้า)

- ๑. นักวิชาการศึกษา ชำนาญการ (๑)
- ๒. เจ้าพนักงานธุรการ (ปง./ชง) (๑)
- ๓. ครู ค.ศ.๑ (๓)
- ๔. ผู้ช่วยครูผู้ดูแลเด็ก (๒)
- ๕. เจ้าพนักงานการเงินและบัญชี (ปง./ชง.) (ว่าง ๑)

- ๑. เจ้าพนักงานธุรการ ปฏิบัติงาน (๑)
- ๒. ผู้ช่วยเจ้าพนักงานสาธารณสุข (๑)
- ๓. พนักงานขับรถบรรทุกขยะ (๑)
- ๔. นักวิชาการสาธารณสุข (ปก./ชก) (ว่าง ๑)
- ๕. เจ้าพนักงานสาธารณสุข (ปง./ชง.) (ว่าง ๑)
- ๖. พนักงานขับเครื่องจักรกลขนาดเบา (๑) (รถบรรทุกขยะ)



ประเภทตำแหน่ง	อำนาจการท้องถิ่น			วิชาการ				ทั่วไป			พนักงานจ้าง	
	สูง	กลาง	ต้น	ปฏิบัติการ	ชำนาญการ	ชำนาญการพิเศษ	เชี่ยวชาญ	ปฏิบัติงาน	ชำนาญงาน	อาวุโส	ตามภารกิจ	ทั่วไป
จำนวน	-	-	๑	๑	๓	-	-	-	๒	-	๔	๔

โครงสร้างองค์กร

ผู้อำนวยการองค์กร
(นักบริหารงานการคลัง ระดับต้น) (ว่าง ๑)

งานการเงิน

- นักวิชาการเงินและบัญชี ปก.(๑)

งานบัญชี

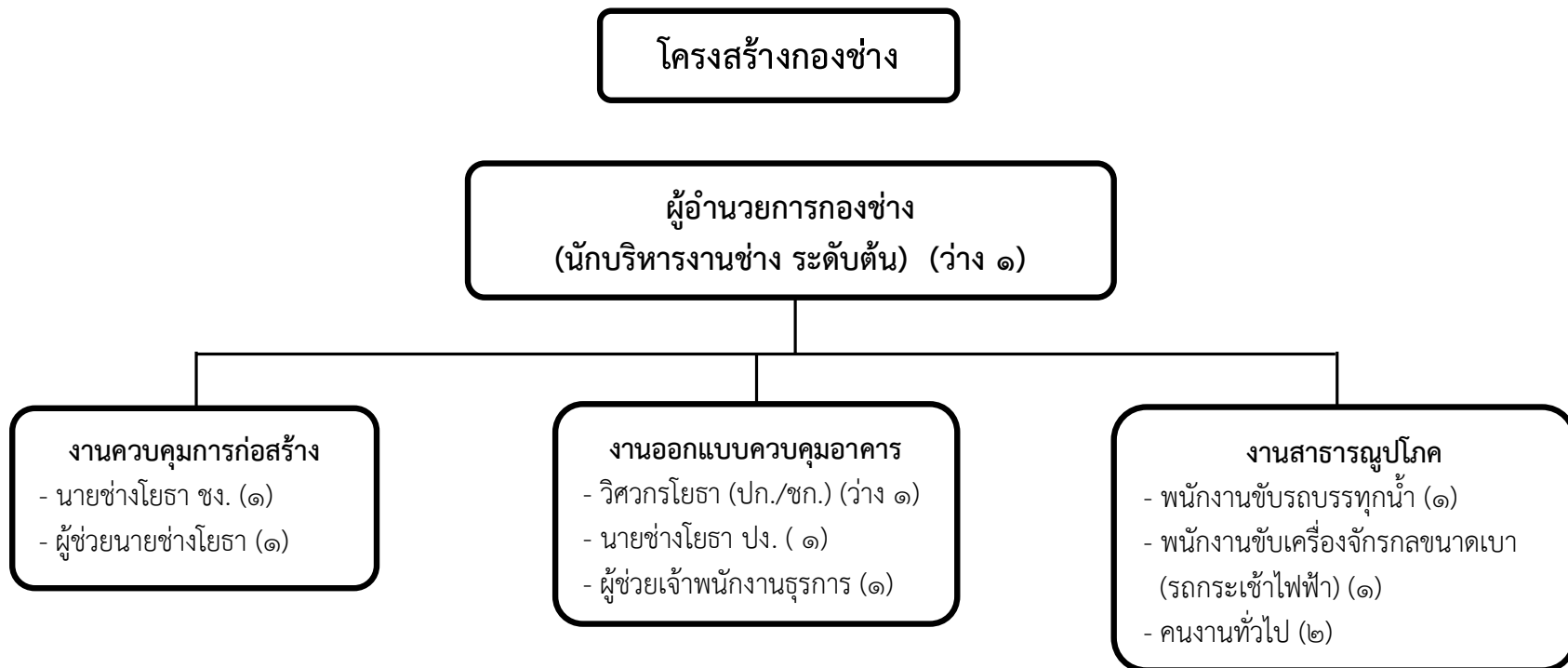
งานพัฒนาและจัดเก็บรายได้

- เจ้าพนักงานจัดเก็บรายได้ ปง./ชง (ว่าง ๑)
- ผู้ช่วยเจ้าพนักงานจัดเก็บรายได้ (ว่าง ๑)

งานทะเบียนทรัพย์สินและพัสดุ

- นักวิชาการพัสดุ ชก. (๑)
- เจ้าพนักงานพัสดุ ปง/ชง (ว่าง ๑)
- ผู้ช่วยเจ้าพนักงานพัสดุ (๑)

ประเภทตำแหน่ง	อำนวยการท้องถิ่น			วิชาการ				ทั่วไป			พนักงานจ้าง	
	สูง	กลาง	ต้น	ปฏิบัติการ	ชำนาญการ	ชำนาญการพิเศษ	เชี่ยวชาญ	ปฏิบัติงาน	ชำนาญงาน	อาวุโส	ตามภารกิจ	ทั่วไป
จำนวน	-	-	๑	๑	๑	-	-	๒	-	-	๒	-



ประเภทตำแหน่ง	อำนวยการท้องถิ่น			วิชาการ				ทั่วไป			พนักงานจ้าง	
	สูง	กลาง	ต้น	ปฏิบัติการ	ชำนาญการ	ชำนาญการพิเศษ	เชี่ยวชาญ	ปฏิบัติงาน	ชำนาญงาน	อาวุโส	ตามภารกิจ	ทั่วไป
จำนวน	-	-	๑	๑	-	-	-	๑	๑	-	๒	๔

โครงสร้างกองการศึกษา ศาสนาและวัฒนธรรม

ผู้อำนวยการกองการศึกษา ศาสนาและ วัฒนธรรม
(นักบริหารงานศึกษา ระดับต้น) (ว่าง ๑)

งานบริหารการศึกษา

- นักวิชาการศึกษา ชำนาญการ (๑)
- เจ้าพนักงานการเงินและบัญชี (ปง./ชง.) (๑)

งานส่งเสริมการศึกษา ศาสนาและวัฒนธรรม

- เจ้าพนักงานธุรการ ชำนาญงาน (๑)

งานส่งเสริมและสนับสนุนกิจกรรมเด็กและเยาวชน

งานศูนย์พัฒนาเด็กเล็ก

- ครู คศ.๒ (๓) (ว่าง ๑)
- ผู้ช่วยครูผู้ดูแลเด็ก (๒) (ว่าง ๑)

ประเภทตำแหน่ง	อำนวยการท้องถิ่น			วิชาการ				ครู	ทั่วไป			พนักงานจ้าง	
	สูง	กลาง	ต้น	ปฏิบัติการ	ชำนาญการ	ชำนาญการพิเศษ	เชี่ยวชาญ		ค.ศ.๒	ปฏิบัติงาน	ชำนาญงาน	อาวุโส	ตามภารกิจ
จำนวน	-	-	๑	-	๑	-	-	๒	๑	๑	-	๒	-



ประเภทตำแหน่ง	อำนาจการท้องถิ่น			วิชาการ				ทั่วไป			พนักงานจ้าง	
	สูง	กลาง	ต้น	ปฏิบัติการ	ชำนาญการ	ชำนาญการพิเศษ	เชี่ยวชาญ	ปฏิบัติงาน	ชำนาญงาน	อาวุโส	ตามภารกิจ	ทั่วไป
จำนวน	-	-	๑	๑	-	-	-	๒	-	-	๑	๒

