

โครงสร้างการแบ่งส่วนราชการองค์การบริหารส่วนตำบลหลักแก้ว ประจำปีงบประมาณ ๒๕๖๗

ปลัดองค์การบริหารส่วนตำบล  
(นักบริหารงานท้องถิ่น ระดับ กลาง )

หน่วยตรวจสอบภายใน  
- งานตรวจสอบภายใน

รองปลัดองค์การบริหารส่วนตำบล  
(นักบริหารงานท้องถิ่น ระดับ ต้น)

สำนักปลัด อบต.  
( นักบริหารงานทั่วไป ระดับต้น)

กองคลัง  
(นักบริหารงานคลัง ระดับต้น)

กองช่าง  
(นักบริหารงานช่าง ระดับ ต้น)

กองการศึกษา ศาสนาและ  
วัฒนธรรม  
(นักบริหารงานการศึกษา

กองสาธารณสุขและสิ่งแวดล้อม  
(นักบริหารงานสาธารณสุข ระดับ ต้น)

- งานบริหารทั่วไป
- งานวิเคราะห์นโยบายและแผน
- งานการเจ้าหน้าที่
- งานป้องกันและบรรเทาสาธารณภัย
- งานส่งเสริมอาชีพและพัฒนาสตรี
- งานสวัสดิการสังคมและพัฒนาชุมชน
- งานกิจการสภา อบต.

- งานการเงิน
- งานบัญชี
- งานพัฒนาและจัดเก็บรายได้
- งานทะเบียนทรัพย์สินและพัสดุ

- งานควบคุมการก่อสร้าง
- งานออกแบบและควบคุมอาคาร
- งานประสานสาธารณูปโภค

- งานบริหารการศึกษา
- งานส่งเสริมการศึกษา ศาสนาและวัฒนธรรม
- งานกิจกรรมพัฒนาเด็กและเยาวชน
- งานส่งเสริมพัฒนาเด็กเล็ก

- งานอนามัยและสิ่งแวดล้อม
- งานส่งเสริมสุขภาพและสาธารณสุข

# โครงสร้างส่วนราชการองค์การบริหารส่วนตำบลหลัก

ปลัดองค์การบริหารส่วนตำบล  
(นักบริหารงานท้องถิ่น ระดับ กลาง )

หน่วยตรวจสอบภายใน  
(นักวิชาการตรวจสอบภายใน ปก/ชก) (ว่าง ๑)

รองปลัดองค์การบริหารส่วนตำบล  
(นักบริหารงานท้องถิ่น ระดับ ต้น)

สำนักปลัด อบต.  
( นักบริหารงานทั่วไป ระดับต้น)

กองคลัง  
(นักบริหารงานคลัง  
ระดับ ต้น) (ว่าง)

กองช่าง  
(นักบริหารงานช่าง  
ระดับต้น) (ว่าง)

กองการศึกษา ศาสนาและวัฒนธรรม  
(นักบริหารงานศึกษา ระดับต้น) (ว่าง)

กองสาธารณสุขและสิ่งแวดล้อม  
(นักบริหารงานสาธารณสุข ระดับต้น) (ว่าง)

๑. นักวิเคราะห์นโยบายและแผน
๒. นิติกร (ปก./ชก) (๑)
๓. นักพัฒนาชุมชน ชำนาญการ (๑)
๔. นักทรัพยากรบุคคล ชำนาญการ (๑)
๕. เจ้าพนักงานธุรการ ชำนาญงาน (๑)
๖. ผู้ช่วยเจ้าพนักงานธุรการ (๑)
๗. ผู้ช่วยเจ้าพนักงานประชาสัมพันธ์ (๑)
๘. พนักงานขับรถยนต์ (๑)
๙. นักการภารโรง (๑)
๑๐. คนตักแต่งสวน (๑)
๑๑. คนงานทั่วไป (๒)
๑๒. ผู้ช่วยเจ้าพนักงานพัฒนาชุมชน
๑๓. เจ้าพนักงานป้องกันและบรรเทาสาธารณภัย (๑)

๑. นักวิชาการเงินและบัญชี  
ปฏิบัติการ (๑)
๒. เจ้าพนักงานจัดเก็บรายได้  
ปฏิบัติงาน/ชำนาญงาน (ว่าง ๑)
๓. นักวิชาการพัสดุ ชำนาญการ (๑)
๔. เจ้าพนักงานพัสดุ  
(ปฏิบัติงาน/ชำนาญงาน (ว่าง ๑)
๕. ผู้ช่วยเจ้าพนักงานพัสดุ (๑)
๖. ผู้ช่วยเจ้าพนักงานจัดเก็บรายได้ (ว่าง ๑)

๑. นายช่างโยธา ชำนาญงาน ( ๑)
๒. นายช่างโยธา (ปฏิบัติงาน/ชำนาญงาน) (ว่าง ๑)
๓. ผู้ช่วยนายช่างโยธา (๑)
๔. ผู้ช่วยเจ้าพนักงานธุรการ (๑)
๕. พนักงานขับรถบรรทุกน้ำ (๑)
๖. คนงานทั่วไป (๒)
๗. วิศวกรโยธา (ปก./ชก.) (๑)
๘. พนักงานขับเครื่องจักรกลขนาดเบา (๑)  
(รถกระเช้าไฟฟ้า)

๑. นักวิชาการศึกษา ชำนาญการ (๑)
๒. เจ้าพนักงานธุรการ (ปง./ชง) (๑)
๓. ครู ค.ศ.๑ (๓)
๔. ผู้ช่วยครูผู้ดูแลเด็ก (๒)
๕. เจ้าพนักงานการเงินและบัญชี (ปง./ชง.) (ว่าง ๑)

๑. เจ้าพนักงานธุรการ ปฏิบัติงาน (๑)
๒. ผู้ช่วยเจ้าพนักงานสาธารณสุข (๑)
๓. พนักงานขับรถบรรทุกขยะ (๑)
๔. นักวิชาการสาธารณสุข (ปก./ชก) (ว่าง ๑)
๕. เจ้าพนักงานสาธารณสุข (ปง./ชง.) (ว่าง ๑)
๖. พนักงานขับเครื่องจักรกลขนาดเบา (๑)  
(รถบรรทุกขยะ)



# โครงสร้างองค์กร

## ผู้อำนวยการองค์กร

(นักบริหารงานการคลัง ระดับต้น) (ว่าง ๑)

### งานการเงิน

- นักวิชาการเงินและบัญชี ปก.(๑)

### งานบัญชี

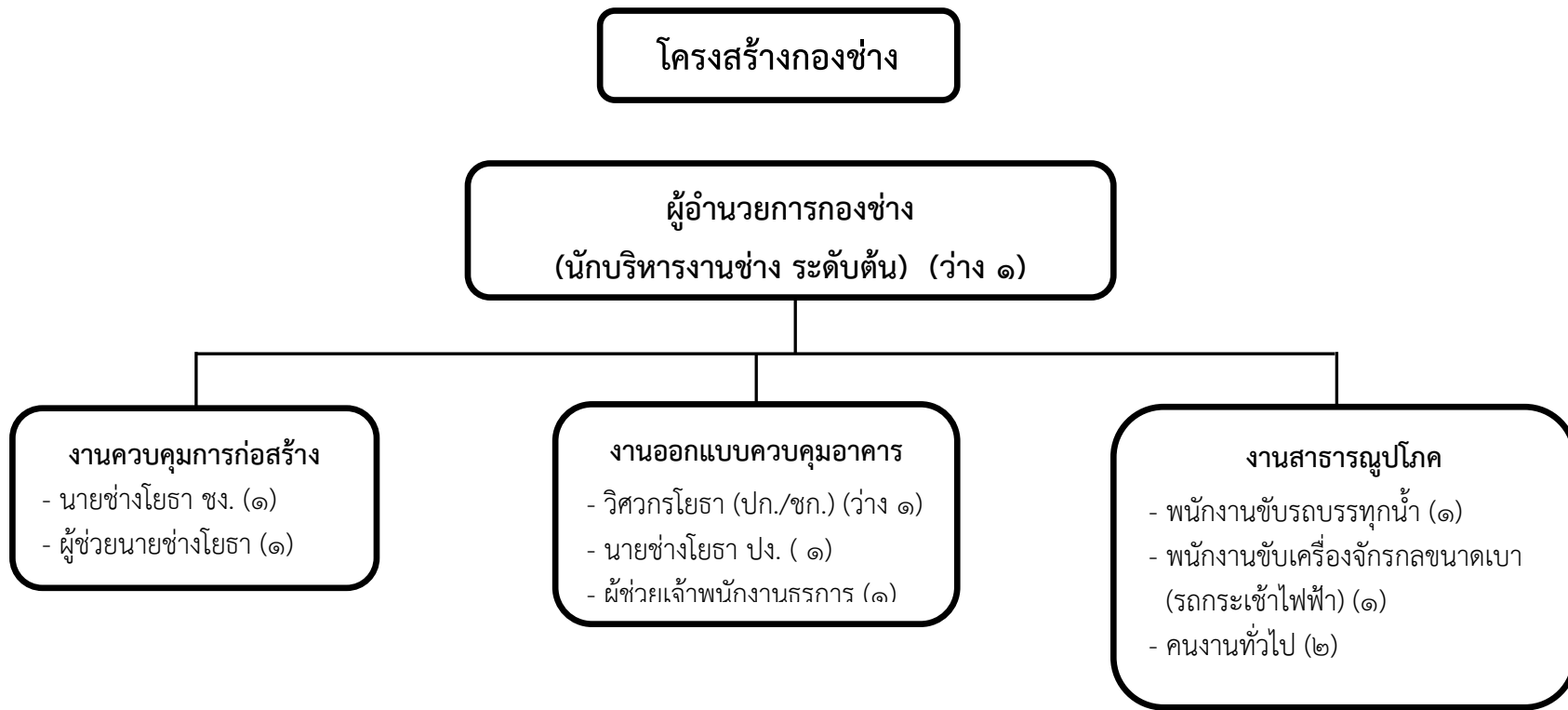
### งานพัฒนาและจัดเก็บรายได้

- เจ้าพนักงานจัดเก็บรายได้ ปง./ชง (ว่าง ๑)  
- ผู้ช่วยเจ้าพนักงานจัดเก็บรายได้ (ว่าง ๑)

### งานทะเบียนทรัพย์สินและพัสดุ

- นักวิชาการพัสดุ ชก. (๑)  
- เจ้าพนักงานพัสดุ ปง/ชง (ว่าง ๑)  
- ผู้ช่วยเจ้าพนักงานพัสดุ (๑)

ประเภทตำแหน่ง	อำนวยการท้องถิ่น			วิชาการ				ทั่วไป			พนักงานจ้าง	
	สูง	กลาง	ต้น	ปฏิบัติการ	ชำนาญการ	ชำนาญการพิเศษ	เชี่ยวชาญ	ปฏิบัติงาน	ชำนาญงาน	อาวุโส	ตามภารกิจ	ทั่วไป
จำนวน	-	-	๑	๑	๑	-	-	๒	-	-	๒	-



ประเภทตำแหน่ง	อำนาจการท้องถิ่น			วิชาการ				ทั่วไป			พนักงานจ้าง	
	สูง	กลาง	ต้น	ปฏิบัติการ	ชำนาญการ	ชำนาญการพิเศษ	เชี่ยวชาญ	ปฏิบัติงาน	ชำนาญงาน	อาวุโส	ตามภารกิจ	ทั่วไป
จำนวน	-	-	๑	๑	-	-	-	๑	๑	-	๒	๔

โครงสร้างกองการศึกษา ศาสนาและวัฒนธรรม

ผู้อำนวยการกองการศึกษา ศาสนาและ วัฒนธรรม  
(นักบริหารงานศึกษา ระดับต้น) (ว่าง ๑)

งานบริหารการศึกษา

- นักวิชาการศึกษา ชำนาญการ (๑)
- เจ้าพนักงานการเงินและบัญชี

งานส่งเสริมการศึกษา ศาสนาและวัฒนธรรม

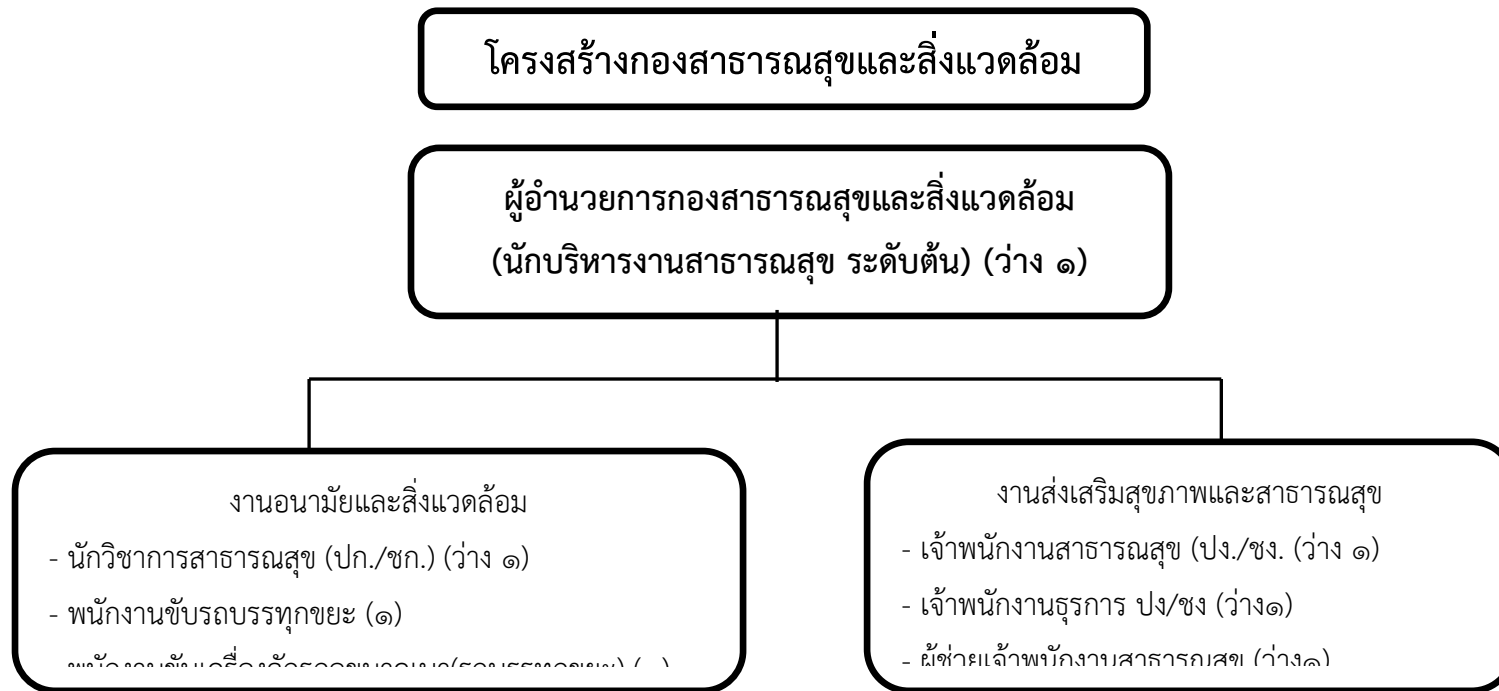
- เจ้าพนักงานธุรการ ชำนาญงาน (๑)

งานส่งเสริมและสนับสนุนกิจกรรมเด็กและเยาวชน

งานศูนย์พัฒนาเด็กเล็ก

- ครู คศ.๒ (๓) (ว่าง ๑)
- ผู้ช่วยครูผู้ดูแลเด็ก (๒) (ว่าง ๑)

ประเภทตำแหน่ง	อำนวยการท้องถิ่น			วิชาการ				ครู	ทั่วไป			พนักงานจ้าง	
	สูง	กลาง	ต้น	ปฏิบัติการ	ชำนาญการ	ชำนาญการพิเศษ	เชี่ยวชาญ		ค.ศ.๒	ปฏิบัติงาน	ชำนาญงาน	อาวุโส	ตามภารกิจ
จำนวน	-	-	๑	-	๑	-	-	๒	๑	๑	-	๒	-



ประเภทตำแหน่ง	อำนวยการท้องถิ่น			วิชาการ				ทั่วไป			พนักงานจ้าง	
	สูง	กลาง	ต้น	ปฏิบัติการ	ชำนาญการ	ชำนาญการพิเศษ	เชี่ยวชาญ	ปฏิบัติงาน	ชำนาญงาน	อาวุโส	ตามภารกิจ	ทั่วไป
จำนวน	-	-	๑	๑	-	-	-	๒	-	-	๑	๒

